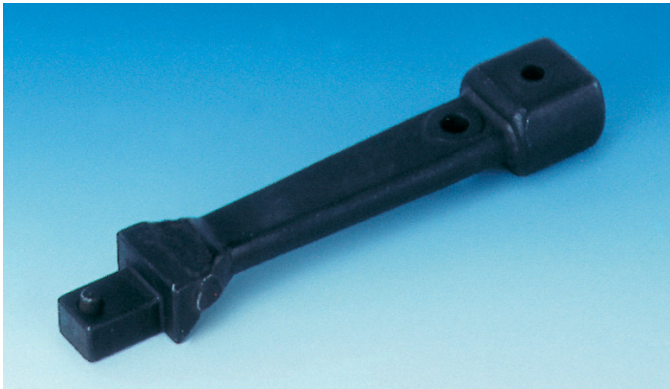


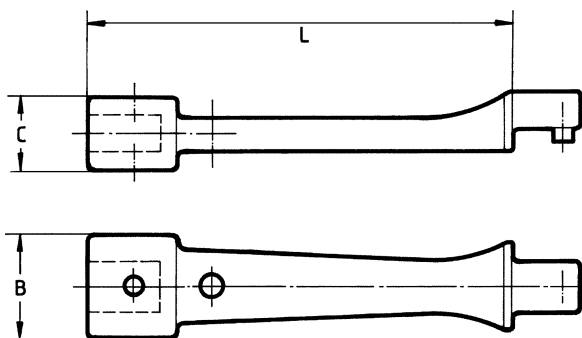
Einsteckwerkzeug Rechteck (4kt) – Adapter



Verlängerungsadapter mit Rechteckaufnahme 9×12 mm zur Erzielung eines höheren Drehmoments oder um tiefer liegende Schrauben zu erreichen.

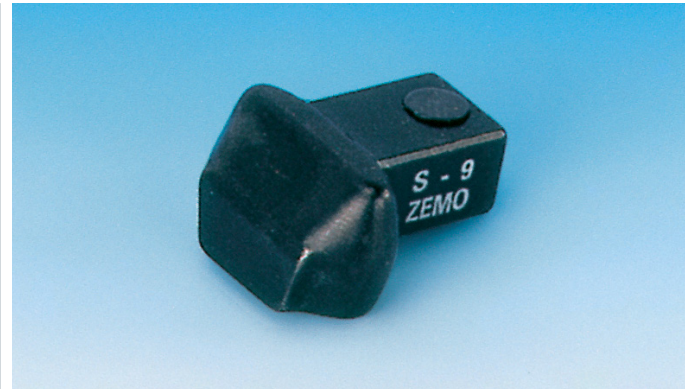
Achtung: Wegen der vergrößerten Hebellänge muss das Drehmoment individuell errechnet bzw. eingestellt werden.

- ▶ Rechteckaufnahme 9×12 mm.
- ▶ Arretierung mittels Federstift.
- ▶ Werkzeugstahl, geschmiedet, brüniert.



S9-XT

Modell	Art.-Nr.	max. N-m	Abmessungen mm		
			B	C	L
S9-XT-100	R712587	110	24	18	100

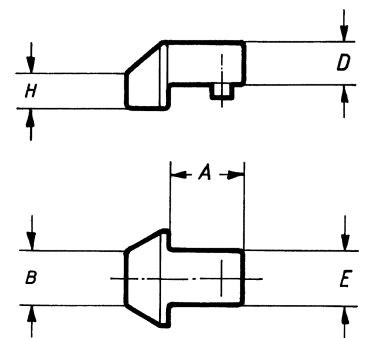


Anschweißadapter mit Rechteckanschluss 9×12 mm bzw. 14×18 mm. Ideal, wenn man ein kundenspezifisches Werkzeug herstellen möchte, das mit einem Rechteck-Drehmomentschlüssel benutzt werden soll.

Wegen der speziellen Konfiguration dieser Sonder-Aufsätze, ist es kaum möglich, einen einheitlichen Mittenabstand beizubehalten. Beim Kopftausch mit unterschiedlichem Mittenabstand **muss** das Drehmoment jeweils neu eingestellt werden!

Weiter ist darauf zu achten, dass genau die vorgesehene Kopf- und Schlüsselkombination verwendet wird, wenn man das Drehmoment des Schlüssels auf einer Prüfvorrichtung einstellt.

- ▶ Standard-Anschweiß-Adapter zur Fertigung von Sonderköpfen mit Rechteckaufnahme S9 / S14.
- ▶ Arretierung mittels Federstift.
- ▶ Werkzeugstahl, geschmiedet, brüniert.
- ▶ Auf Anfrage liefern wir Sonder-Werkzeugköpfe nach Zeichnung bzw. Mustern.



S9-TA

Modell	Art.-Nr.	max. N-m	Abmessungen mm				
			A	D	E	B	H
S9-TA	R716200	100	16	9	12	14	8

S14-TA

Modell	Art.-Nr.	max. N-m	Abmessungen mm				
			A	D	E	B	H
S14-TA	R716201	300	25	14	18	25	11



Weitere Infos
auf unserer
Website.
24/7