

Einsteckwerkzeug Rechteck (4kt) – Starre Abtriebe



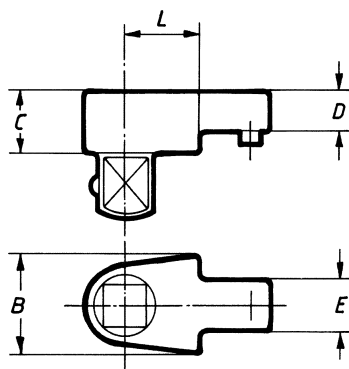
Auswechselbarer Vierkantabtrieb-Kopf mit Rechteckaufnahme 9×12 mm bzw. 14×18 mm. Der Aufsatz wird durch einen federnden Haltestift gesichert.

Die Belastbarkeit ist abhängig von der Abtriebsgröße und kann kleiner als die Kapazität des verwendeten Drehmomentschlüssels sein.

- ▶ Rechteckaufnahme 9×12 mm bzw. 14×18 mm.
- ▶ Arretierung mittels Federstift.
- ▶ Mittenabstand je nach Modell.
- ▶ Werkzeugstahl, geschmiedet, verchromt.

Der **Mittenabstand** ist der Abstand vom Grund der Rechteck-Aufnahme bis zum Mittelpunkt der Drehachse im Werkzeug- bzw. Schraubenkopf (vgl. Zeichnung, Maß 'L').

INFO

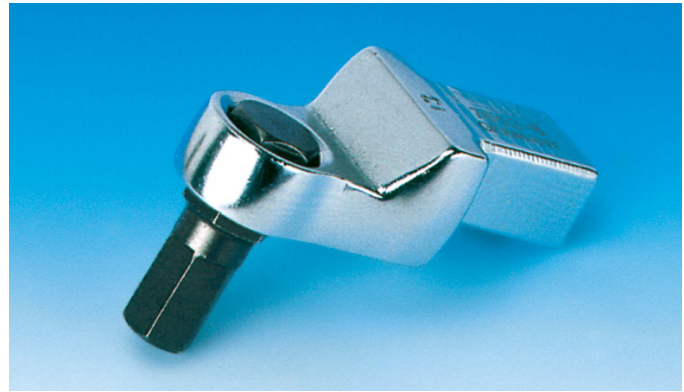


S9-SD

Modell	Art.-Nr.	4kt. Zoll	max. N-m	Abmessungen mm		
				B	C	L
S9-SD 1/4	R716257	¼	25	20	14	17.5
S9-SD 3/8	R716258	⅜	90	20	14	17.5
S9-SD 1/2	R716259	½	100	20	14	17.5

S14-SD

Modell	Art.-Nr.	4kt. Zoll	max. N-m	Abmessungen mm		
				B	C	L
S14-SD 1/2	R716759	½	250	27	18	25
S14-SD 3/4	R716760	¾	300	40	25	25



Auswechselbarer Sechskantabtrieb-Kopf mit Rechteckaufnahme 9×12 mm. Der Aufsatz wird durch einen federnden Haltestift gesichert.

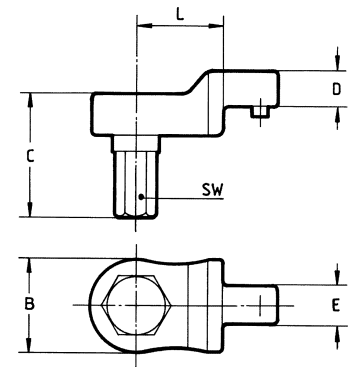
Die Belastbarkeit ist abhängig von der Schlüsselweite und kann kleiner als die Kapazität des verwendeten Drehmomentschlüssels sein.

- ▶ Rechteckaufnahme 9×12 mm.
- ▶ Mittenabstand 17,5 mm.
- ▶ Arretierung mittels Federstift.
- ▶ Werkzeugstahl, geschmiedet, verchromt.

Werkzeugaufsätze des gleichen Mittenabstands können beliebig untereinander gewechselt werden, ohne dass der Klickschlüssel neu eingestellt werden muss.

INFO

Hingegen beim Kopftausch mit unterschiedlichem Mittenabstand muss das Drehmoment jedes mal neu eingestellt werden!



S9-HD

Modell	Art.-Nr.	SW mm	max. N-m	Abmessungen mm		
				B	C	L
S9-HD 3	R716160	3	25	16	25	17.5
S9-HD 4	R716161	4	25	16	25	17.5
S9-HD 5	R716162	5	25	16	25	17.5
S9-HD 6	R716163	6	25	16	25	17.5
S9-HD 7	R716167	7	40	16	29	17.5
S9-HD 8	R716164	8	40	16	29	17.5
S9-HD 10	R716165	10	40	16	29	17.5

