

# Einsteckwerkzeug Rechteck (4kt) – Ringschlüssel



Der **Mittenabstand** ist der Abstand vom Grund der Rechteck-Aufnahme bis zum Mittelpunkt der Drehachse im Ringschlüssel bzw. Schraubenkopf (vgl. Zeichnung, Maß 'L').

INFO

Werkzeugaufsätze des gleichen Mittenabstands können beliebig untereinander gewechselt werden, ohne dass der Drehmomentschlüssel neu eingestellt werden muss.

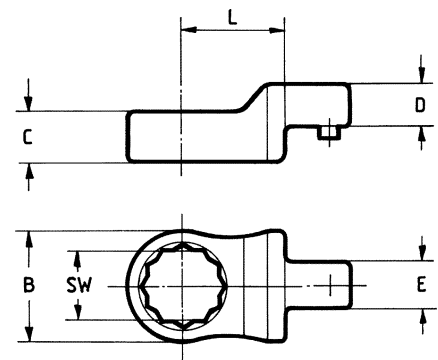
INFO

Hingegen beim Kopftausch mit unterschiedlichem Mittenabstand muss das Drehmoment jedes mal neu eingestellt werden!

Auswechselbarer Ringschlüssel-Kopf mit Rechteckaufnahme 9×12 mm bzw. 14×18 mm. Der Aufsatz wird durch einen federnden Haltestift gesichert.

Die Belastbarkeit ist abhängig von der Schlüsselweite und kann kleiner als die Kapazität des verwendeten Drehmomentschlüssels sein.

- ▶ Rechteckaufnahme 9×12 mm bzw. 14×18 mm.
- ▶ Mittenabstand je nach Modell.
- ▶ Arretierung mittels Federstift.
- ▶ Ausgelegt für Drehmomente nach DIN 899 Reihe A-ISO 1711.
- ▶ Werkzeugstahl, geschmiedet, verchromt.



## S9-BH

Modell	Art.-Nr.	SW mm	Abmessungen mm		
			B	C	L
S9-BH 7MM	R716001	7	13	8	17.5
S9-BH 8MM	R716002	8	14.2	8	17.5
S9-BH 10MM	R716004	10	17.2	9	17.5
S9-BH 11MM	R716005	11	18.5	9	17.5
S9-BH 12MM	R716006	12	20.5	12	17.5
S9-BH 13MM	R716007	13	21.5	12	17.5
S9-BH 14MM	R716008	14	22.5	12	17.5
S9-BH 15MM	R716009	15	24.5	12	17.5
S9-BH 16MM	R716010	16	26	13	17.5
S9-BH 17MM	R716011	17	27	13	17.5
S9-BH 18MM	R716012	18	28	13	17.5
S9-BH 19MM	R716013	19	30.5	13	17.5
S9-BH 21MM	R716014	21	33	15	17.5
S9-BH 22MM	R716015	22	34.5	15	17.5

## S14-BH

Modell	Art.-Nr.	SW mm	Abmessungen mm		
			B	C	L
S14-BH 13MM	R716507	13	22.5	11	25
S14-BH 14MM	R716508	14	23	11	25
S14-BH 15MM	R716509	15	24	11	25
S14-BH 16MM	R716510	16	25.5	12	25
S14-BH 17MM	R716511	17	27	12	25
S14-BH 18MM	R716512	18	29	13	25
S14-BH 19MM	R716513	19	30.5	13	25
S14-BH 21MM	R716515	21	33	15	25
S14-BH 22MM	R716516	22	34.5	15	25
S14-BH 24MM	R716517	24	37.5	15	25
S14-BH 27MM	R716520	27	42.5	17	25
S14-BH 30MM	R716521	30	46	19	25
S14-BH 32MM	R716522	32	47.5	19	25
S14-BH 34MM	R716523	34	52	19	28
S14-BH 36MM	R716524	36	54	19	28
S14-BH 41MM	R716525	41	60	20	30

